

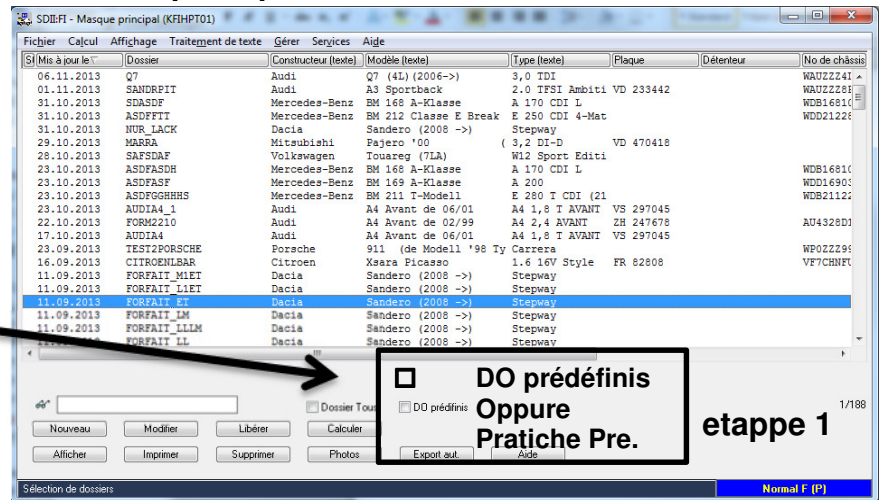
# Cambiamento delle tariffe orarie nella SilverDAT II

Solo 7 etappe per modificare le tariffe orarie!

## Maschera principale

Qui vi trovate nella maschera principale.

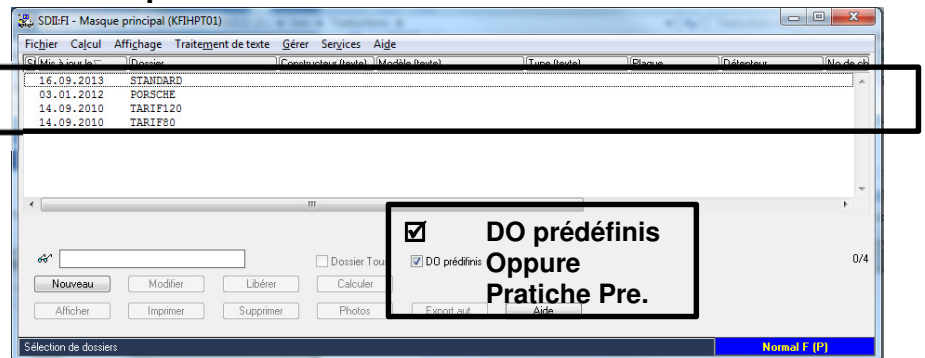
Le tariffe orarie vengono modificate nelle finestre pratiche predefinite. Attivate „DO prédéfinis“ oppure „Pratiche pre.“ (etappe 1)



## Pratiche predefinite

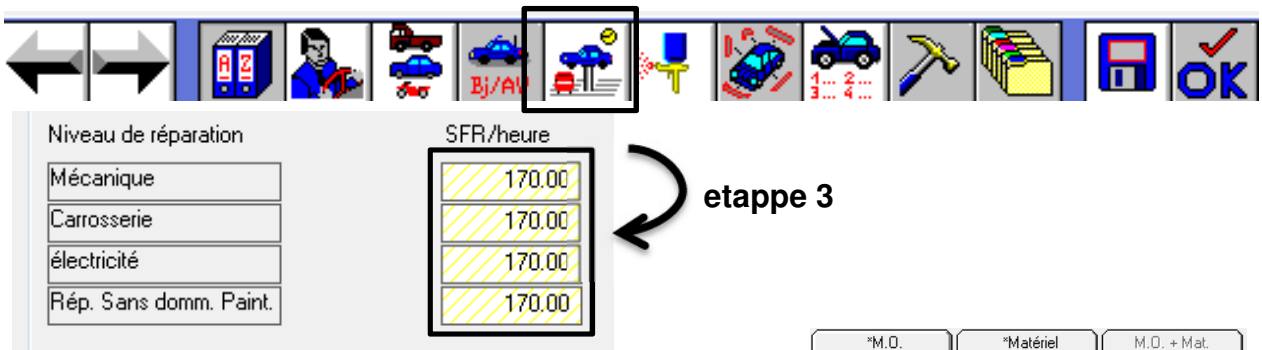
etappe 2

In questa finestra appaiono tutte le vostre pratiche predefinite. Fate due clic sulla pratica predefinita desiderata, per modificarla (etappe 2).



Nelle finestre seguenti avete la possibilità di modificare le vostre tariffe orarie:

### 1. Fattori manodopera/Parti di ricambio

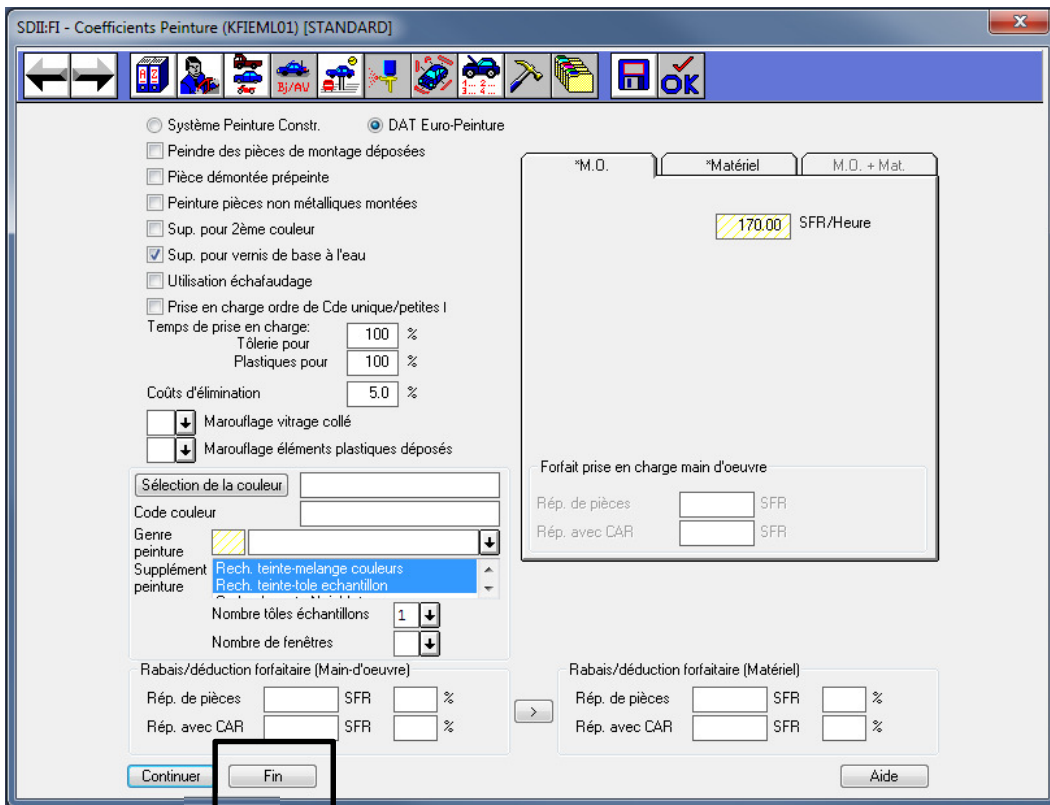


### 2. Fattori di verniciatura



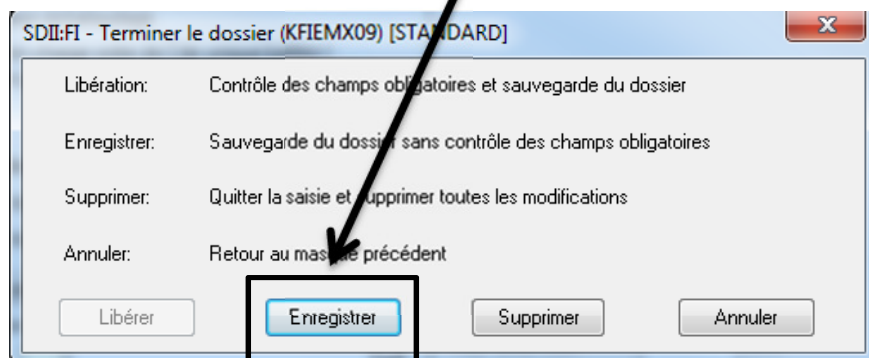
Girare la pagina

➔ Dopo avere modificato tutte le pratiche predefinite, procedete come segue:



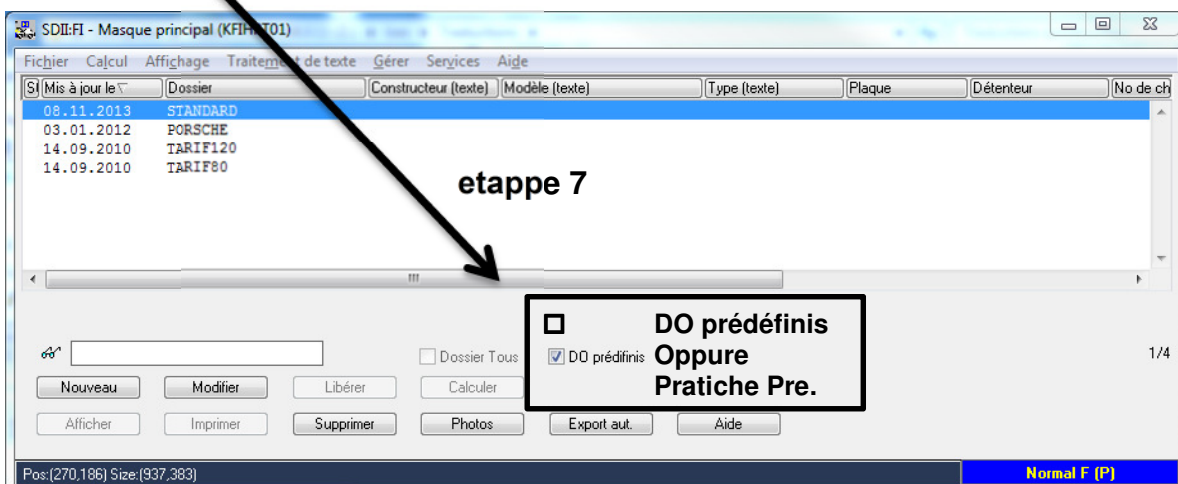
↗ **étape 5**

➔ Per salvare le modifiche fatte, **cliccate su „Fin“ oppure „Fine Ril“** nella prossima finestra, **Enregistrer** oppure **Memorizzare**



**étape 6**

➔ **7. deattivare la posizione „DO prédéfinis“ oppure „Pratiche pre.“**



**étape 7**